



医療法人社団  
三愛会

名寄三愛病院

令和3年5月1日発行

健

康

通

信

No. 120



< 雪解けの流れ >

撮影 / 山岸真理

## 理念 『夢』

すべての利用者様に、医療・福祉を介して「夢」を実現する。

<基本方針>

私たちは患者様とご家族様に、「夢」を提供します。

患者様とご家族様の笑顔が私たちの「夢」です。

- 1 私たちは、利用者様の尊厳と権利を重んじ、常に謙虚な気持ちで接します。
- 2 私たちは、プライマリーケアの精神を厳守し、実践します。
- 3 私たちは、プロとしての自覚を持ち、質の高いサービスを提供します。
- 4 私たちは、常に最新の知識を学習し、自己研鑽の努力を怠りません。
- 5 私たちは、※EBMに基づき、インフォームドコンセントに努めます。
- 6 私たちは、よい職場環境を構築し、チーム医療を円滑におこないます。

※EBM(Evidence Based Medicine)実証に基づいた医療

# 介護報酬改定のお知らせ

令和3年4月より介護報酬改定に伴うご利用料金の変更をお知らせ致します。

新型コロナウイルス感染症や大規模災害が発生する中で「感染症や災害への対応力強化」を図り、団塊の世代の全てが75歳以上となる2025年に向けて、「地域包括ケアシステムの推進」、「自立支援・重度化防止の取組の推進」、「介護人材の確保・介護現場の革新」、「制度の安定性・持続可能性の確保」を図ることが大きなテーマとされています。



各種介護サービスの新設・廃止・見直し等により利用者さんの負担も変更となります。詳細につきましては、利用者様・ご家族様宛に案内を差し上げています。  
私たちは、ご利用の皆様に一層の「安心と安全」「心身の健康」をお届けできるよう邁進していきます。

## 【通所リハビリテーション】

デイサービスとデイケアは、どちらも「デイ」が入っているよく似たサービス名で、どちらもご自宅から送迎を受けて施設でサービスを受けるという点では同じです。

デイサービスは「通所介護」と呼ばれるサービスで、日常生活の介助などが主目的になっています。デイケアは通所リハビリテーションと介護予防通所リハビリテーションの総称で、リハビリテーションが主な目的のサービスとなっている点が2つのサービスの大きな違いです。

どちらのサービスでも食事や排泄・入浴などの生活支援のサービスは受けられますが、当法人がおこなっているデイケアでは機能回復に重点を置き、医師の指示に基づいて、理学療法士などの専門職がリハビリテーションを行います。



要介護度	利用料（1日）	
	※食事代込み	
	改定前	改定後
要介護1	1,376円	⇒ 1,416円
要介護2	1,507円	⇒ 1,550円
要介護3	1,635円	⇒ 1,680円
要介護4	1,787円	⇒ 1,835円
要介護5	1,937円	⇒ 1,987円

要介護度	利用料（1ヶ月）			
	改定前		改定後	食事代
要支援1	1,994円	⇒	2,633円	620円
要支援2	3,995円	⇒	4,400円	(1食)

利用料金は、1割負担の場合です。

負担割合によって金額が変わりますのでご注意ください。

※介護職員処遇改善加算（Ⅰ）・介護職員等特定処遇改善加算（Ⅰ）として、食事を除いた金額の6.7%が加算されます。

※サービス利用時には表のほかにも各種加算などがありますので、詳しい料金が知りたい方は、お問い合わせください。

## 【訪問リハビリテーション】

訪問リハビリテーションセンターでは、日常生活の自立と社会参加の向上、要介護度の重度化予防を目標にして、スタッフがご家庭に訪問し、実際の生活場面に即した専門的なりハビリテーションを行っています。

利用者様が安心・安全にその人らしい在宅生活が継続できるように支援しています。

要介護度	利用料（1回20分あたり）	
	改定前	改定後
要介護・要支援 共通	298円	⇒ 313円

利用料金は、1割負担の場合です。

負担割合によって金額が変わりますのでご注意ください。

※左記表のほかに、サービス利用時には各種加算などがありますので、詳しい料金が知りたい方はお問い合わせください。



〒096-0031 名寄市西1条北5丁目1番地19 名寄三愛病院内  
名寄三愛デイケアセンター／名寄三愛訪問リハビリテーションセンター  
電話：01654-3-3911

お気軽に  
お問い合わせください



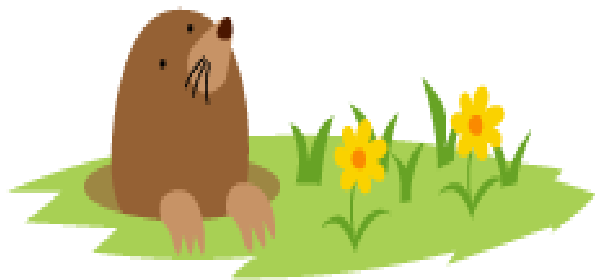


✿ 名寄三愛  
デイケアセンター ✿



デイルームにも  
桜が満開に咲きました。  
通所されている皆さんで、重ねた二枚の花紙を開き、広げて作りました！

とても綺麗です！



第11回

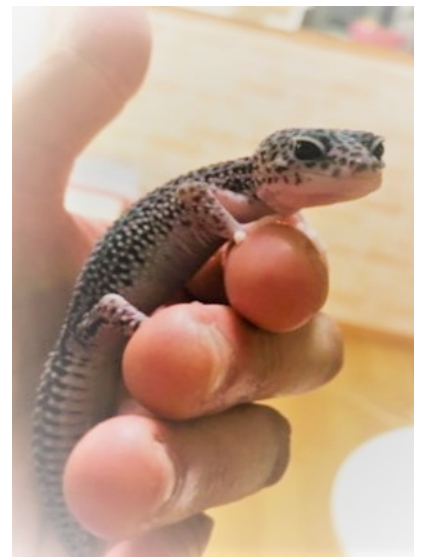


かわいい?? ペット

【総務課 安孫子政彦】

名前：ヒョウモントカゲモドキ  
ゴマちゃん

特徴：白い手袋をはめた手足と、黒目で潤んだ瞳が特徴的。  
有名女優も飼育するペットトカゲの代表的存在です！  
ぜひ皆さんもご堪能下さい！



**PhotoLife** 【フォトライフ】

三度の飯より写真が好き！という  
山岸理事長のコラムです。

表紙の写真 < 雪解けの流れ >

春の野山では雪解けが進み、水たまりやせせらぎに花が咲きだす。白い花の代表がこのミズバショウ。今年も、冷たい流れに負けないで咲き誇り、春の訪れを主張する。

# 令和3年5月 外来診察予定

曜日	日	月	火	水	木	金	土
							1
午前							—
午後							—
歯科							—
	2	3	4	5	6	7	8
午前	—	—	—	—	佐々木	佐々木/山岸	—
午後	—	—	—	—	山岸	竹内	—
歯科	—	—	—	○	○	○	—
	9	10	11	12	13	14	15
午前	—	西堀/山岸	西堀	山岸	佐々木	佐々木/山岸	—
午後	—	竹内	竹内	佐々木	山岸	竹内	—
歯科	—	○	○	○	○	—	—
	16	17	18	19	20	21	22
午前	—	山岸	山岸/ 10:30~竹内	山岸	佐々木	佐々木/山岸	—
午後	—	竹内	竹内	佐々木	山岸	竹内	—
歯科	—	○	○	○	○	—	—
	23	24	25	26	27	28	29
午前	当番医	西堀/山岸	西堀	山岸	佐々木	佐々木/山岸	—
午後	西堀	竹内	竹内	佐々木	山岸	竹内	—
歯科	—	○	○	○	○	—	—
	30	31					
午前	—	山岸					
午後	—	竹内					
歯科	—	○					

都合により、外来医師が変更になる場合があります。あらかじめご了承ください。  
 歯科の診療日は、○が記載されている日になります。歯科の診察時間は19時までです。



当院は介護保険事業所を併設しています。

- ◆**名寄三愛デイケアセンター**  
ご自宅まで迎えに行き、リハビリや入浴を行います。
- ◆**名寄三愛リハビリテーションセンター**  
スタッフが、自宅に伺いリハビリを行います。
- ◆**居宅介護支援センター「しあわせ」**  
**名寄出張所**  
介護保険についての相談を行います。

〒096-0031  
 名寄市西1条北5丁目1番地19  
 TEL : 01654-3-3911  
 FAX : 01654-2-1555  
 ホームページ <http://www.sanai-kai.or.jp>

利用希望や話を聞いてみたい方は、  
 ←左記までお問い合わせください。