



< 雨上がりの朝 >

撮影／山岸真理

## 理念 『夢』

すべての利用者様に、医療・福祉を介して「夢」を実現する。

<基本方針>

私たちは患者様とご家族様に、「夢」を提供します。

患者様とご家族様の笑顔が私たちの「夢」です。

- 1 私たちは、利用者様の尊厳と権利を重んじ、常に謙虚な気持ちで接します。
- 2 私たちは、プライマリーケアの精神を厳守し、実践します。
- 3 私たちは、プロとしての自覚を持ち、質の高いサービスを提供します。
- 4 私たちは、常に最新の知識を学習し、自己研鑽の努力を怠りません。
- 5 私たちは、※EBMに基づき、インフォームドコンセントに努めます。
- 6 私たちは、よい職場環境を構築し、チーム医療を円滑におこないます。

※EBM(Evidence Based Medicine)実証に基づいた医療

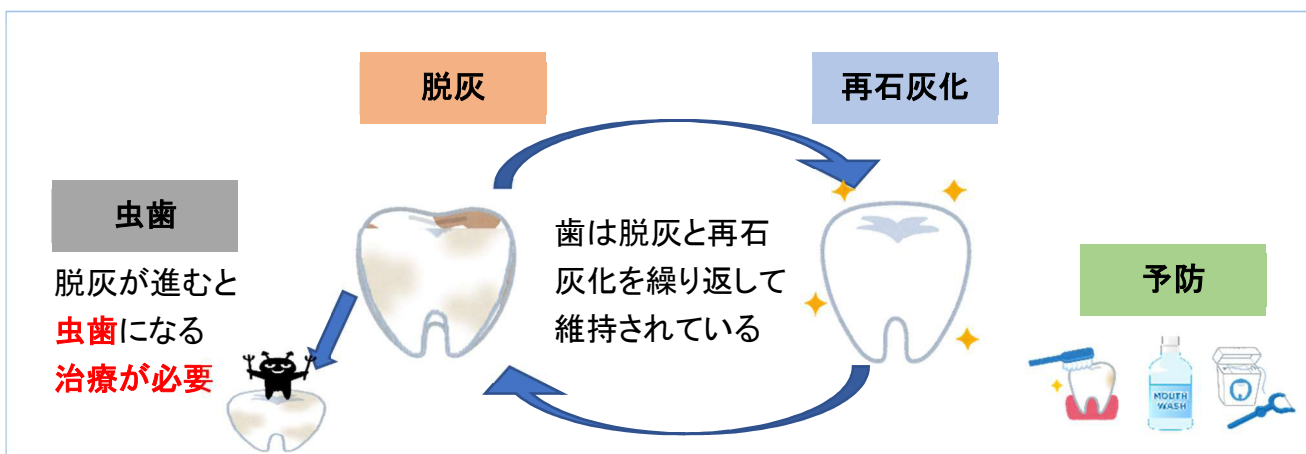
# ～初期虫歯と再石灰化について～

歯科医 佐久本将達

初期虫歯とは虫歯の「**一步手前**」の状態、歯の面の一部が白くなる「**白斑**」となって現れます。次に、虫歯は初期虫歯がさらに進行し、白色から茶色・黒色に変化した状態をいいます。虫歯は口腔内の菌が産生する酸によって歯を構成する結晶の「**脱灰**」が起こり、進行していきます。

**虫歯は削って治療しない限り治る事はありません。**

しかし、虫歯の一步手前状態である**初期虫歯は、虫歯と違い改善する事が分かっています**。その溶解しかけた結晶が**修復される事を「再石灰化」と**言います。「再石灰化」をうながすには**プラークの除去**・フッ素の入っている**歯磨きや洗口剤**の使用が有効です。



一般的に、まだまだ歯ブラシのみの口腔ケアを行っている人が多い印象です。

歯と歯の間や歯ブラシの頭が届きにくい**奥歯の頬側や後ろの面にプラークが残っている事が多い**ので、頭の小さい歯ブラシや小さな毛束のタフトブラシ、歯間ブラシ、デンタルフロス(糸ようじなど)を使用し**工夫して口腔ケアを行って下さい**。また、**口腔ケアは口臭対策にも有効**です。

**虫歯ゼロを目指しましょう！！**



## ～ 花壇に花を植えました ～

今年のラインナップは、サルビア・バーベナなど6種類です。バーベナは和名で「美女桜」ですが、最近ではコンプライアンスの観点が使われなくなりました。また、車に踏まれた苗を数株引き取り植えてみる事にしました。しっかり育ってくれたらいいですね。ぜひ、ご覧ください！！





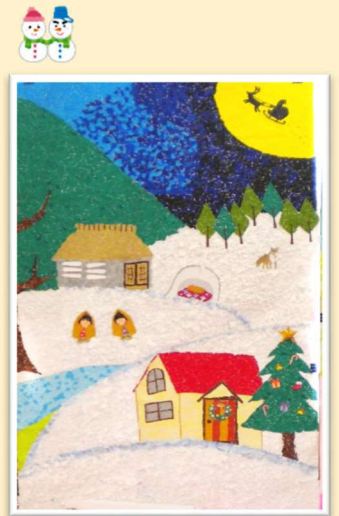
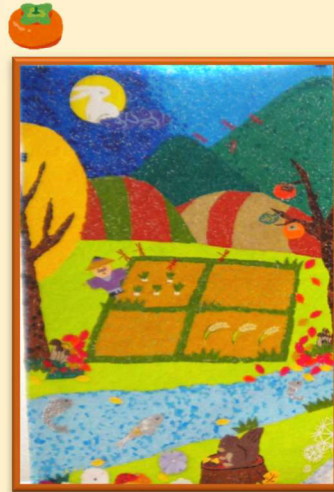
製作期間1年

# ☆貼り絵での季節の屏風作製が完成間近です☆

リハビリテーション科



ただいま、夏の作品を製作中です。次回の広報誌で屏風の全貌が紹介できるかと思しますので、ご期待ください！！



屏風は畳一枚分の大きさです

春の屏風が完成し、残るは夏の屏風のみとなりました！今回は2F 病棟患者様の貼り絵作業中の何気ないトークをまとめましたので、お楽しみ下さい。

- (リハ) 最近**病棟生活レク**をしてないですね～。何をしたか覚えていますか？
- (患者A) **運動会**みたいな事したね～。皆で輪になってお手玉見たいのを早く渡した方が勝ちだったかな？
- (患者B) 何をやったか覚えてないわ(笑)
- (リハ) Bさんの写真も残っていますよ！
- (患者B) 恥ずかしいから残さないで～(笑)
- (リハ) 普段は何の**テレビ**を見ていますか？
- (患者C) **水戸黄門**を見てる。家の孫は「はは～」ってマネするんだよ(笑)
- (リハ) もうすぐ水戸黄門が始まりますね！Cさん**茶色の部分(貼り絵)**きれいに貼れましたね！
- (患者C) もうすぐ終わるから、そこまでやっちゃうわ！
- (リハ) ラストスパートがんばろう！水戸黄門楽しんでください(笑)

広報 IT 委員会より



三度の飯より写真が好き！という山岸理事長のコラムです。

表紙の写真 < 雨上がりの空 >

スズランの花咲く畑に雨が降った。雨上がりの朝、小さなスズランに雨の滴が付着し、朝日に照らされて光を放つ。滴の向こうに何が見える。

## お知らせ

奇数月に発行していた**健康通信**ですが、次回より**1・4・7・10月の年4回の発行**に変わります。これからも、一人でも多くの方に当院の情報を届けられるよう、広報誌作りを進めて参ります。

広報 IT 委員会

# 令和4年7月 外来診察予定

曜日	日	月	火	水	木	金	土
						1	2
午前						佐々木/山岸	—
午後						竹内	—
歯科						—	—
	3	4	5	6	7	8	9
午前	—	西堀/山岸	西堀	山岸	佐々木	佐々木/山岸	—
午後	—	竹内	竹内	佐々木	山岸	竹内	—
歯科	—	○	○	○	○	—	—
	10	11	12	13	14	15	16
午前	—	西堀/山岸	西堀	山岸	佐々木	佐々木/山岸	—
午後	—	竹内	竹内	竹内	山岸	竹内	—
歯科	—	○	○	○	○	—	—
	17	18	19	20	21	22	23
午前	—	—	山岸/竹内	山岸	佐々木	佐々木/山岸	—
午後	—	—	竹内	佐々木	山岸	竹内	—
歯科	—	—	○	○	○	○	—
	24	25	26	27	28	29	30
午前	当番医	山岸	山岸	山岸	佐々木	佐々木/山岸	—
午後	大川	山岸	山岸	佐々木	山岸	竹内	—
歯科	—	○	○	○	○	—	—
	31						
午前	—						
午後	—						
歯科	—						

都合により、外来医師が変更になる場合があります。あらかじめご了承ください。  
 歯科の診療日は、○が記載されている日になります。歯科の診察時間は19時までです。



当院は介護保険事業所を併設しています。

- ◆**名寄三愛デイケアセンター**  
ご自宅まで迎えに行き、リハビリや入浴を行ないます。
- ◆**名寄三愛リハビリテーションセンター**  
スタッフが、自宅に伺いリハビリを行います。
- ◆**居宅介護支援センター「しあわせ」**  
**名寄出張所**  
介護保険についての相談を行います。

〒096-0031  
 名寄市西1条北5丁目1番地19  
 TEL: 01654-3-3911  
 FAX: 01654-2-1555  
 ホームページ <http://www.sanai-kai.or.jp>

利用希望や話を聞いてみたい方は、  
 ←左記までお問い合わせください。