



VOL.2 NO.61

2011. 7. 1

発行・編集 名寄三愛病院

広報・IT委員会



< 初夏の訪れ >

撮影／山岸真理

理念 『夢』 すべての利用者様に、医療・福祉を介して「夢」を実現する。

<基本方針> 私たちは患者様とご家族様に、「夢」を提供します。

患者様とご家族様の笑顔が私たちの「夢」です。

- 1 私たちは、利用者様の尊厳と権利を重んじ、常に謙虚な気持ちで接します。
- 2 私たちは、プライマリーケアの精神を厳守し、実践します。
- 3 私たちは、プロとしての自覚を持ち、質の高いサービスを提供します。
- 4 私たちは、常に最新の知識を学習し、自己研鑽の努力を怠りません。
- 5 私たちは、*EBMに基づき、インフォームドコンセントに努めます。
- 6 私たちは、よい職場環境を構築し、チーム医療を円滑におこないます。

*EBM(Evidence Based Medicine)実証に基づいた医療

グループホーム「里の家」2号館

平成23年10月OPEN!

医療法人社団三愛会として市内2カ所目となる認知症高齢者対応型グループホーム「里の家2号館」が10月にオープンします。

グループホーム「里の家2号館」は、認知症高齢者の為のグループホームで、家庭的な雰囲気の下で、一人一人の生活リズムや嗜好が尊重され、安心して生活をしていただくことを目指しています。

一人一人の介護計画（ケアプラン）を作成し、より豊かな生活となるよう、家事や楽しみごとを一緒に行い、日々のケアを致します。



グループホーム「里の家2号館」
完成イメージ図



地鎮祭が行われました

5月10日に、グループホーム「里の家2号館」の地鎮祭が行われました。

土地の神を祝って敷地を清め、工事中の安全と建築物が何事もなく永くその場所に建っていただけることを願い、粛々と執り行われました。

《左の写真は、小松理事長による鍬入れの様子です》

～入居者の募集をしております～

住 所	名寄市大通北5丁目4番地1
利用できる方	認知症と診断され、介護認定の結果が要支援2 及び介護度1以上の方
定 員	18名（各ユニット9名）
問い合わせ先	医療法人社団 三愛会 名寄三愛病院 医療相談員 榎（えのき） 電話 01654-3-3911



お気軽にご相談ください。

部署紹介 今回は 2階病棟 です

今、2階病棟は、長期療養型病床と、療養病床あわせて46床です。
看護・介護スタッフで療養上のお世話をしています。

日常生活を快適に笑顔で過ごしていただけるように、日々看護・介護
しております。



患者さんは、思い通りに体を動かさない方が多いですが、ケアを通し
て笑顔が見られたときは、私たちスタッフの励みになります。

今後は“夢”と言う病院の理念の下に、2階スタッフ一同が一つになり、
少しでもより良いケアを提供できるよう精一杯努力していきますので
よろしくお願いいたします。

看護の日・看護週間

5月14日（土）に「看護の日」のイベントを実施
いたしました。

今年は、2階・3階病棟にて、フットマッサージ・
爪切・整容を行いました。お揃いの「看護の日」のT
シャツに身を包んだ職員が、入院患者さんにフットマ
ッサージ等を行いました。

また、外来では「看護の日」に来院された患者さんに、
「看護の日」のハンカチを配布しました。



近代看護の基礎を築いたフローレンス・ナイチンゲールの
誕生日にちなんで、5月12日を「看護の日」、この日を含む日
曜日から土曜日までを「看護週間」として制定されています。



《 配布されたハンカチ 》

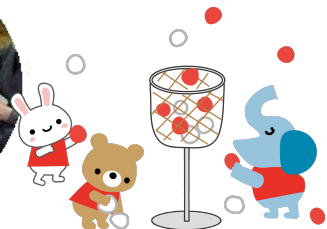
レクリエーション風景

5月4日（水）みどりの日に名寄三愛デイケアセン
ターにて、玉入れ大会がありました。利用者の皆さんは、
一生懸命にカゴをめがけて赤白それぞれの玉を投げて
いました！

3回戦を行い、結果は・・・、

152 vs **153**

接戦を制したのは、白チームでした。



7月外来診察予定

曜日	日	月	火	水	木	金	土
						1	2
午前						山岸	山岸
午後						山口	—
	3	4	5	6	7	8	9
午前	—	山岸	山口	山岸	山口	山岸	山岸
午後	—	山口	小松	—	山岸	山口	—
	10	11	12	13	14	15	16
午前	—	山岸	山口	山岸	山口	山岸	斉藤
午後	—	山口	小松	—	山岸	斉藤	—
	17	18	19	20	21	22	23
午前	—	—	山口	山岸	山口	山岸	山岸
午後	—	—	小松	—	山岸	山口	—
	24	25	26	27	28	29	30
午前	—	山岸	山口	山岸	山口	山岸	山岸
午後	—	山口	小松	—	山岸	山口	—
	31						
午前	—						
午後	—						



都合により、外来医師が変更になる場合があります。
あらかじめご了承ください。

名寄三愛病院 周辺地図

都合により、外来医師が変更になる場合があります。
あらかじめご了承ください。

FAX 01654-2-1555
ホームページ <http://sanai-kai.or.jp>

